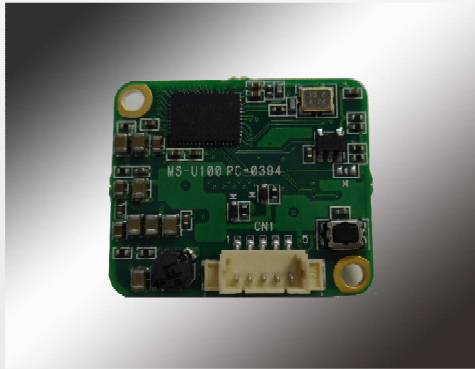


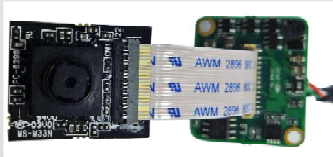
MS-U100 キャプチャーボード



特徴

- 26(W) x 22 (H)mm
- 電源電圧 USBバスパワー (+5V)
- 接続な容易なキャプチャーボード
- MS-M33Nと組み合わせて使用できます。

USB2.0 Full speed High speed	USB バスパワー (+5V)	USB Video Class1.1
Windows7/8/ XP	26×22 mm	約3 g



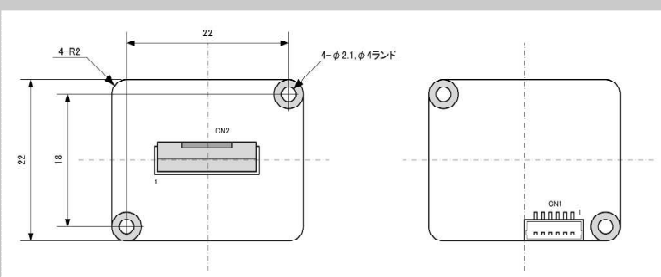
MS-M33N+MS-100

外部接続コネクタ

CN1 : 1201 0 4 3 05 1	
ピン番号	信号名
1	USBVCC
2	DM
3	DP
4	USBGND
5	SNAP

CN2 : FH12-22S-0.55V	
ピン番号	信号名
1	1.8V IN
2	DGND
3	PCLK
4	DGND
5	HSYNC
6	VSYNC
7	2.8V IN
8	SDA
9	SCL
10	RSTB
11	DATA7
12	DATA6
13	DATA5
14	DATA4
15	DATA3
16	DATA2
17	DATA1
18	DATA0
19	STDBY
20	MCLK
21	AGND
22	AVDD

外形



仕様

項目	仕様
型式	MS-U100
信号方式	NTSC
映像出力	USB2.0 (Full Speed, High Speed)
電源電圧	USB バスパワー (+5V)
外形寸法	26(W)×22(H)mm
重量	約3g
動作温度	-10°C～+50°C
動作湿度	20%～80% (結露無し)
製品保証期間	1年(詳しくは、保証規定をご覧ください)
構成	本体、専用USBケーブル、FPCケーブル

MOSWELL

<http://www.moswell.co.jp>
E-mail: sales@moswell.co.jp

株式会社モスウェル

〒220-0022 横浜市西区花咲町7-150
ウエイズ&イッセイ横浜ビル5F
TEL 045-290-7182(営業直通)
FAX 045-290-7151

販売店