

### MS-M47HT 1/3インチ47万画素カラーカメラ

### 低歪レンズ採用!



#### 特徴

- 32(H)×32(W)mmと小型サイズ
- 1/3型 47万画素CMOSセンサー
- 水平960画素
- 低歪レンズ採用
- 高感度
- ミラー反転(出荷時設定)
- 低消費電力
- DC+12V
- TV方式はNTSCに対応
- コストパフォーマンスに優れたタイプ

1/3Type

47万画素  
CMOS  
センサー

高感度

0.4Lux  
(F1.4)

水平  
960画素

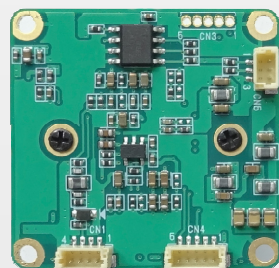
ミラー反転

低歪レンズ  
採用

32×32  
mm

約12g

DC+12V



CN1

#### 外部接続コネクタ

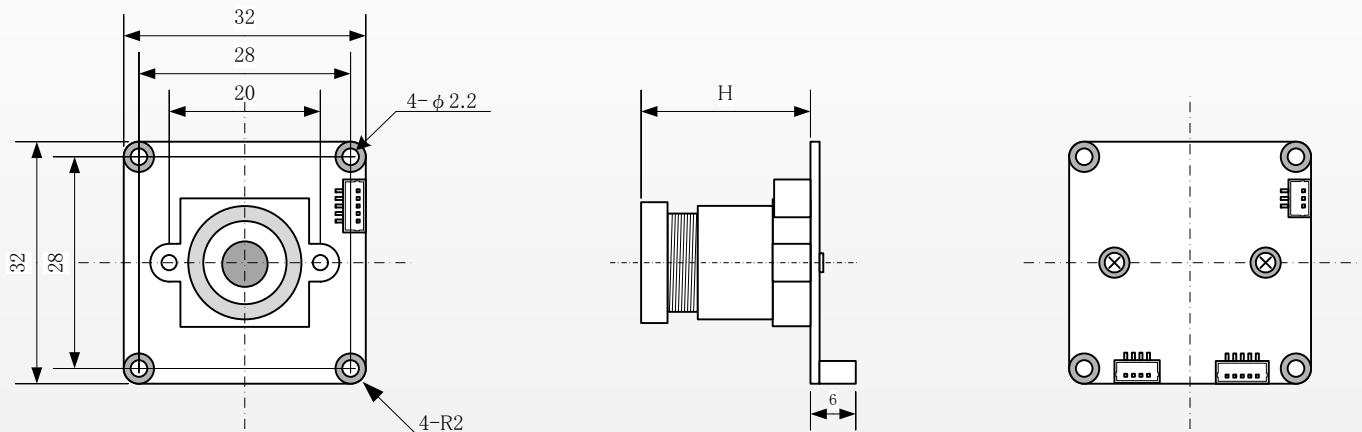
CN1 : 電源・映像コネクタ  
BM04B-SRSS-TB(JST製)

ピン番号	信号名
1	12V
2	GND
3	VIDEO OUT
4	VIDEO GND

#### 仕様

項目	仕様
型式	MS-M47HT
画像サイズ	1/3インチ カラー CMOSセンサー
信号方式	NTSC
有効画素数	968(H) × 488(V)
映像出力画素数	960(H) × 480(V)
ユニットセルサイズ	5 μm(H) × 7.4 μm(V)
走査方式	インターレース方式
同期方式	内部同期
映像出力	VBS: 1.0p.p / 75 Ω
最低被写体照度	0.4Lux(F=1.4)
S/N比	48dB
AWB	AUTO
AGC	AUTO
シャッター	AUTO
レンズマウント	Sマウント(M12) , f=3.0mm,3.6mm,3.9mm,4.5mm,6.0mm
電源電圧	DC+12V(±10%)
消費電力	0.75W
外形寸法(ボード)	32(H)×32(W)mm
重量	約12g
動作温度	-10℃～+50℃
動作湿度	20～80%
構成品目	カメラ本体、専用ハーネス

## 外形



JD30 : H=19.8mm

JD36 : H=21.4mm

JD39 : H=23.9mm

JD45 : H=23.9mm

JD60 : H=25.6mm

## 型式

MS - M47HT

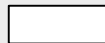
レンズマウントの選択



M : M12

NM : マウント無し

レンズタイプの選択



JD30 (f=3.0mm , H=76° , V=61° )

JD36 (f=3.6mm , H=68° , V=55° )

JD39 (f=3.9mm , H=61° , V=49° )

JD45 (f=4.5mm , H=54° , V=43° )

JD60 (f=6.0mm , H=41° , V=32° )

# MOSWELL

<https://www.moswell.co.jp>  
E-mail : sales@moswell.co.jp

株式会社モスウェル

〒220-0043 横浜市西区御所山町7-15

TEL 045-334-7462(営業直通)

FAX 045-334-7463

販売店