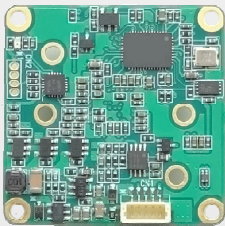


#### 特徴

- 32(H)×32(W)mmの一枚基板構成。
- 1/4インチ500万画素、CMOSセンサーを採用。
- 出力フォーマットは640×480/30p、1280×720/30p、1920×1080/15p、1600×1200/15p、2048×1536/9p。
- 外部信号またはソフトウェアによるオートフォーカス。
- プロパティ制御によるブライトネス、コントラスト、ヒュー、トシャープネス、ガンマ、ホワイトバランス、ゲインを調整します。
- USB画像出力はUSB2.0USBビデオクラス1.1対応のため、デバイスドライバ不要。
- USBバスパワーに対応のため、外部電源を使用せずUSBケーブルで動作可能。
- ホスト側のコントロールソフトウェアからモード設定の変更が可能。

1/4" Type	500万画素	USB2.0
640×480/30p 1280×720/30p 1920×1080/15p 1600×1200/15p 2048×1536/9p	0.6Lux	オートフォーカス
M12 レンズマウント	32(H)×32(W)mm 1枚ボード	電源 +5V (USBバスパワー)

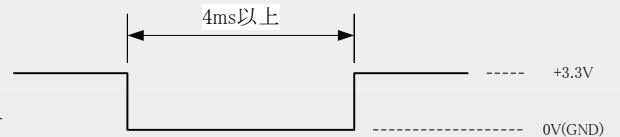
#### 外部接続コネクタ



CN1

CN1 : 電源入力コネクタ BM05B-SRSS-TB(JST製)	
番号	VBUS(+5V)
1	+12V IN
2	D-
3	D+
4	GND
5	FOCUS SW

FOCUS SW  
(この信号一回につき、フォーカス合わせを一回行う)

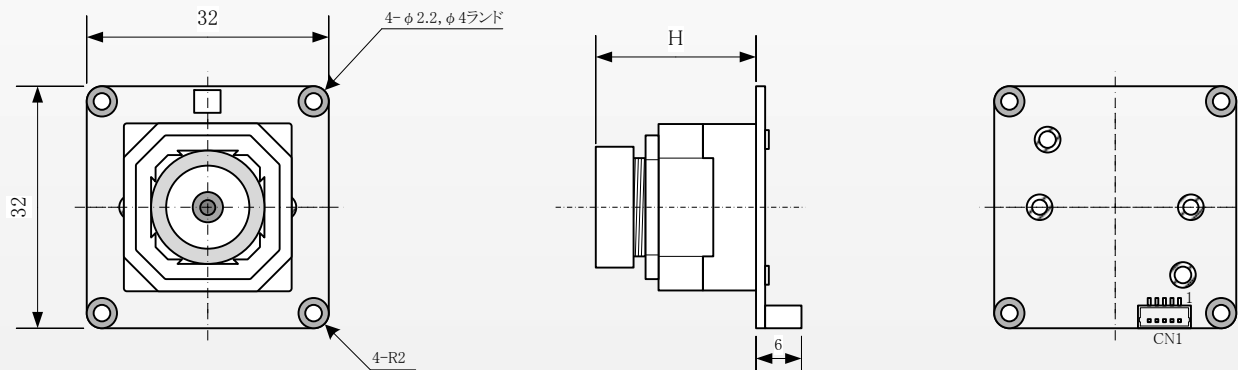


FOCUS SW端子は、外部から信号を入力する場合、上の波形の通り4ms以上の”L”の期間を確保してください。また、信号レベルは3.3Vです。スイッチを接続する場合は4番ピンと5番ピンに接続することも可能ですが、チャタリング防止してから接続してください。

#### 仕様

項目	仕様
型式	MS-M514U32
画像サイズ	1/4インチ カラーCMOSセンサー
映像フォーマット	640×480/30p, 1280×720/30p, 1920×1080/15p, 1600×1200/15p, 2048×1536/9p
ユニットセルサイズ	1.4 μm(H) × 1.4 μm(V)
出力I/F	USB2.0
走査方式	プログレッシブスキャン方式
同期方式	内部同期
S/N比	36dB
最低被写体照度	0.6Lux
レンズマウント	M12(AL30 : H=21.5mm, AL36 : H=24mm, AL41 : H=23mm, JD60 : H=24mm)
消費電力	1.5W
電源電圧	DC+5V±5%
外形寸法	32(H)×32(W)mm
重量	10g
動作温度	-10℃～+50℃
動作湿度	20%～80%
構成	カメラ本体、専用ハーネス

## 外形



AL30 : H=21.5mm

AL36 : H=24mm

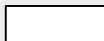
AL41 : H=23mm

JD60 : H=24mm

## 型式

MS - M514U32

レンズタイプ



AL30

AL36

AL41

JD60

# MOSWELL

<https://www.moswell.co.jp>  
E-mail: sales@moswell.co.jp

株式会社モスウェル

〒220-0043 横浜市西区御所山町7-15

TEL 045-334-7462 (営業直通)

FAX 045-334-7463

販売店