

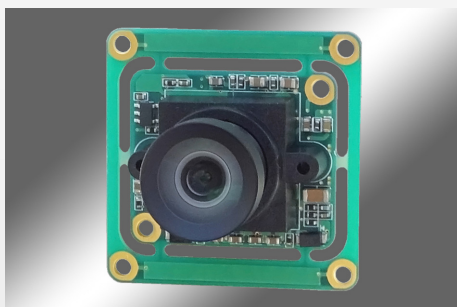
MS-M134SU 1.3M USB カラーボードカメラ

低歪レンズ採用!

Aタイプ(22×26mm)



Bタイプ(32×32mm)

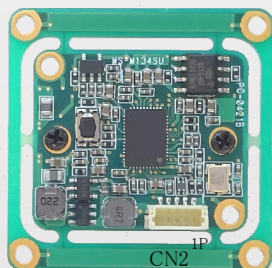


特徴

- 22(H) x 26 (W)mm 11g と小型軽量タイプ
- 低歪レンズ
- さまざまな機器への組み込み可能
- 1/4インチ型 総画素数135万画素 (記録画素数131万画素)
- USB画像出力はUSB2.0 USBビデオクラス 1.1対応のため、デバイスドライバ不要
- USBバスパワーに対応のため、外部電源を使用せずにUSBケーブルで動作可能
- プロパティ制御によるブライトネス、コントラスト、ヒュー、シャープネス、ガンマ、ホワイトバランス、ゲインを調整。

1/4" Type	135万画素	SXGA
0.5Lux (F1.4)	USB2.0	低歪レンズ
AWB	AGC	M12マウント
USB (+5V)	22×26mm	約11g

外部接続コネクタ



ピン番号	信号名
1	VBUS(+5.0V)
2	D-
3	D+
4	GND
5	SW

形式

MS - M134SU

基板サイズの選択

A : 22×26mm
B : 32×32mm

レンズタイプの選択

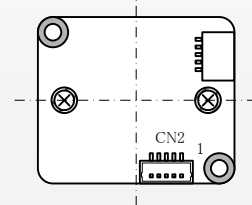
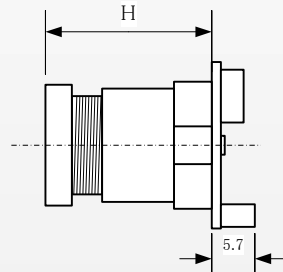
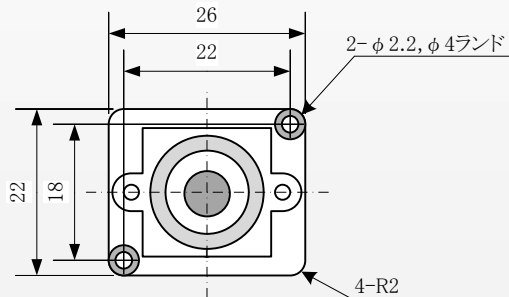
TR29 (f=2.9mm,H=62° ,V=38°)
AL30 (f=3.0mm,H=60° ,V=36°)
JD30 (f=3.0mm,H=60° ,V=36°)
JD36 (f=3.6mm,H=53° ,V=33°)
JD39 (f=3.9mm,H=48° ,V=29°)
JD45 (f=4.5mm,H=43° ,V=25°)
JD60 (f=6.0mm,H=32° ,V=19°)
JD178 (f=17.8mm,H=10.5° ,V=6°)

仕様

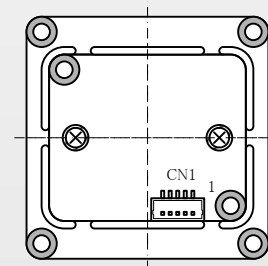
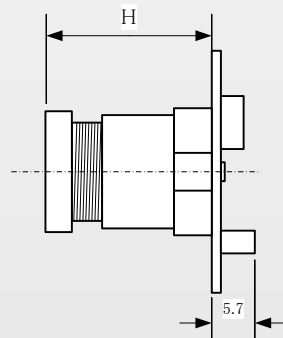
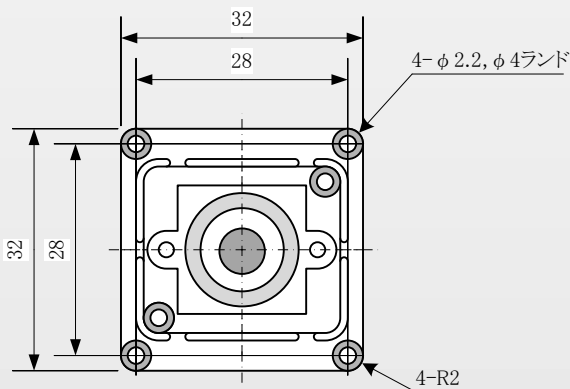
項目	仕様
型式	MS-M134SU
画像サイズ	1/4インチ カラー CMOSセンサー
有効画素数	1296(H) × 1040(V)
映像出力画素数	1280(H) × 1024(V)
ユニットセルサイズ	2.8μm(H) × 2.8μm(V)、正方画素
走査方式	プログレッシブスキャン方式
同期方式	内部同期
クロック周波数	80MHz
フレームレート	24fps
画像出力	USB2.0(Full Speed , High Speed)
最低被写体照度	1Lux(F1.4)
ダイナミックレンジ	70dB
S/N比	40dB
映像出力フォーマット	SXGA
自動制御機能	AWB,AGC,AE
フリッカレス機能	オート
シャッター	ローリングシャッター
レンズマウント	マウントなし/M12
電源電圧	USBバスパワー(+5V)
消費電力	1W
外形寸法(ボード)	Aタイプ:22(H) × 26(W) mm、Bタイプ:32(H) × 32(W) mm
重量	11g
動作温度	-10℃～+50℃
動作湿度	20～80%
構成目	カメラ本体、専用USBケーブル

外形

Aタイプ(22×26mm)



Bタイプ(32×32mm)



部品面

H :	JD30 : H=18.0mm	JD39 : H=22.6mm	JD60 : H=23.9mm	TR29 : H=16mm
	JD36 : H=19.8mm	JD45 : H=22.6mm	JD178 : H=20.5mm	AL30 : H=21mm

MOSWELL

<https://www.moswell.co.jp>
E-mail : sales@moswell.co.jp

株式会社モスウェル
〒220-0043 横浜市西区御所山町7-15
TEL 045-334-7462(営業直通)
FAX 045-334-7463

販売店