

MS-M123QVU2 QUAD VGA USB カラーボードカメラ グローバルシャッター、低歪レンズ採用！

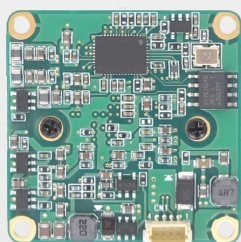


特徴

- 32(H) x 32 (W)mm 14g と小型軽量タイプ
- グローバルシャッター
- 低歪レンズ
- 1/3インチ型 総画素数130万画素 (記録画素数123万画素)
- USB画像出力はUSB2.0 USBビデオクラス1.1対応のため、デバイスドライバ不要
- USBバスパワーに対応のため、外部電源を使用せずにUSBケーブルで動作可能
- ホスト側のコントロールソフトウェアからモード設定の変更が可能

1/3" Type	130万画素	QUAD VGA
グローバルシャッター	USB2.0	30fps
AWB	AGC	M12 低歪レンズ
USB (+5V)	32×32mm	約14g

外部接続コネクタ



CN2

ピン番号	信号名
1	VBUS(+5.0V)
2	D-
3	D+
4	GND

形式

MS - M123QVU2

レンズマウントの選択

M : M12レンズマウント
無: レンズマウント無

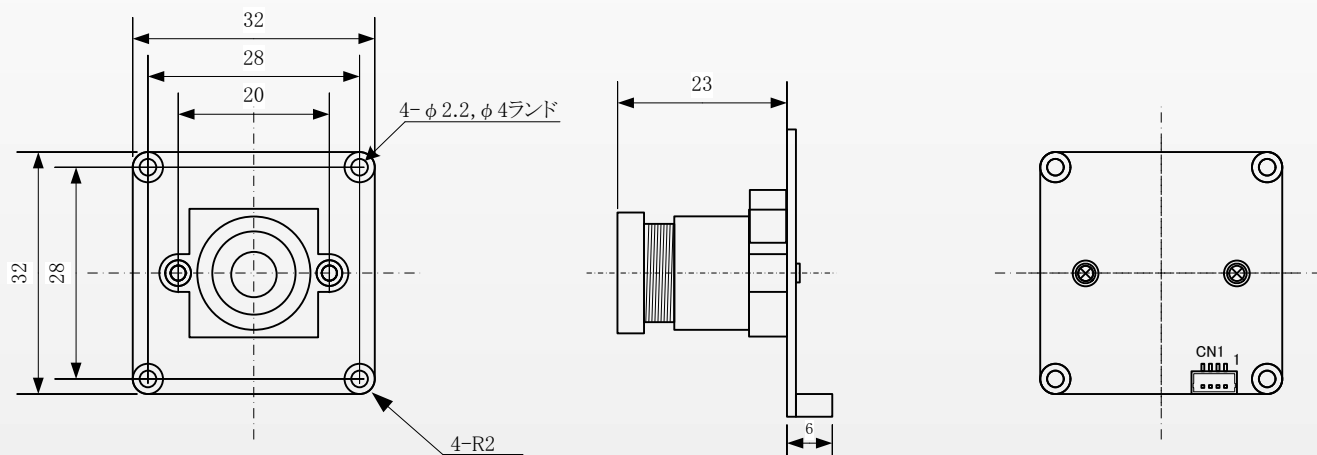
レンズタイプの選択

3.0mm : JD30 (f=3.0mm, H=76°, V=62°)
3.6mm : JD36 (f=3.6mm, H=70°, V=55°)
3.9mm : JD39 (f=3.9mm, H=64°, V=50°)
4.5mm : JD45 (f=4.5mm, H=56°, V=43°)
6.0mm : JD60 (f=6.0mm, H=43°, V=33°)
17.8mm : JD178 (f=17.8mm, H=14°, V=10°)
2.9mm : TR29 (f=2.9mm, H=76°, V=62°)

仕様

項目	仕様
型式	MS-M123QVU2
画像サイズ	1/3インチ カラー CMOSセンサー
有効画素数	1288(H) × 972(V)
映像出力画素数	1280(H) × 960(V)
ユニットセルサイズ	3.75 μm(H) × 3.75 μm(V)、正方画素
走査方式	プログレッシブスキャン方式
同期方式	内部同期
フレームレート	30fps
画像出力	USB2.0(Full Speed, High Speed)
最低被写体照度	0.4Lux(F1.4)
ダイナミックレンジ	70dB
S/N比	40dB
映像出力フォーマット	QUAD VGA
自動制御機能	AWB,AGC,AE
フリッカレス機能	オート
シャッター	グローバルシャッター
レンズマウント	マウントなし/M12
電源電圧	USBバスパワー(+5V)
消費電力	1W
外形寸法(ボード)	32(H) × 32(W) mm
重量	14g
動作温度	-10°C~+50°C
動作湿度	20~80%
構成品目	カメラ本体、専用USBケーブル

外形



JD30 : H=19mm

JD39 : H=23.0mm

JD60 : H=24.5mm

TR29 : H=17.6mm

JD36 : H=20.5mm

JD45 : H=23.0mm

JD178 : H=21mm

MOSWELL

<https://www.moswell.co.jp>
E-mail : sales@moswell.co.jp

株式会社モスウェル
〒220-0043 横浜市西区御所山町7-15

TEL 045-334-7462 (営業直通)
FAX 045-334-7463

販売店