

MS-404HDA アナログHD Cマウント1/4インチ92万画素カラーカメラ

電源重畳!



特徴

- 29(H)×29(W)×29(D)mmと小型サイズ
- 1/4型 92万画素CMOSセンサー
- 解像度1280×720
- Cマウント
- ミラー反転(オプション)
- 低消費電力
- 電源重畳
- TV方式はアナログHDに対応
- コストパフォーマンスに優れたタイプ

1/4Type	92万画素 CMOS センサー	1280×720
0.5Lux (F1.4)	アナログHD	ミラー反転 (オプション)
Cマウント	29(H)×29 (W)×29(D) mm	約85g
電源重畳		

外部接続コネクタ



電源・映像BNCコネクタ	
ピン番号	信号名
1	VIDEO/12V
2	GND

MS - 404HDA

型式

レンズマウント	レンズタイプ
C : Cマウントレンズ NM : マウント無し	CH40 (f=4mm) CH60 (f=6.0mm) CH80 (f=8.0mm) CH120 (f=12mm) CH160 (f=16mm) CH250 (f=25mm)

CH40 (f=4mm)



CH40 (f=6mm)



CH80 (f=8.0mm)



CH120 (f=12.0mm)



CH160 (f=16.0mm)

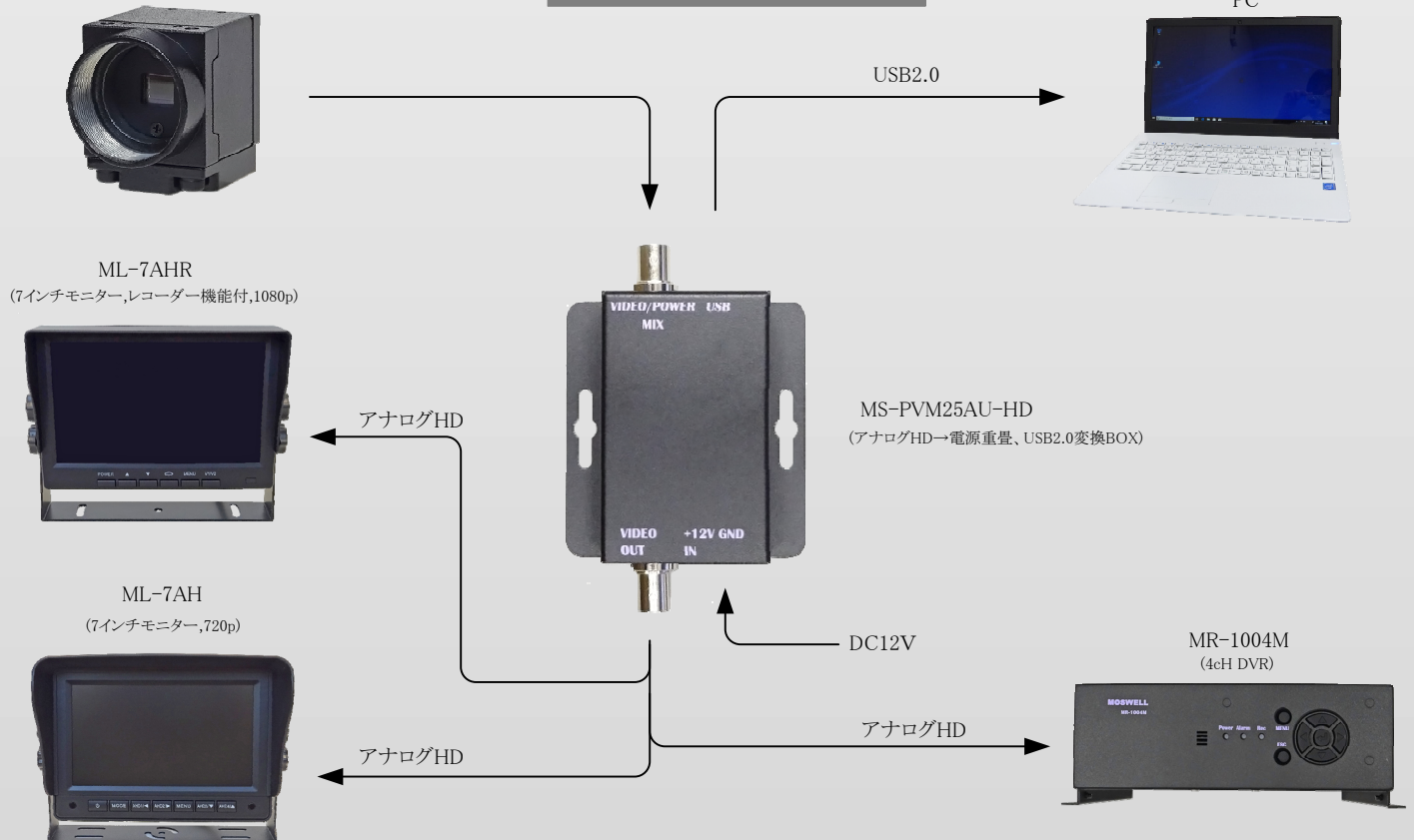


CH250 (f=25.0mm)

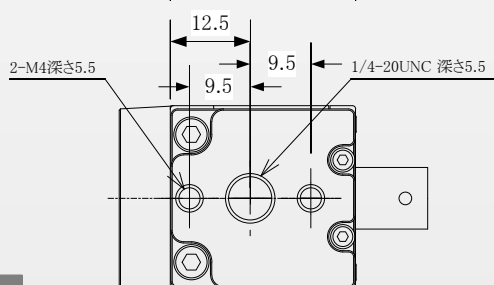
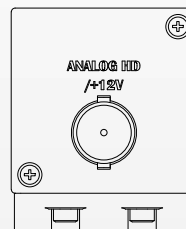
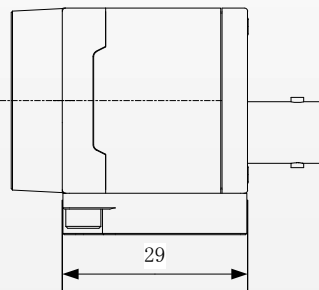
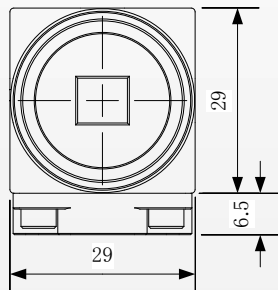
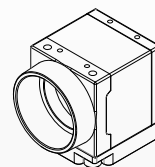
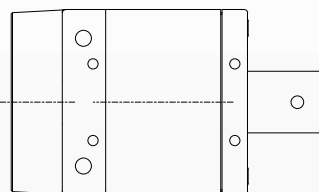


MS-404HDA
(アナログHDカメラ)

使用例



外形



仕様

項目	仕様
型式	MS-404HDA
画像サイズ	1/4インチ カラー CMOSセンサー
信号方式	アナログHD
映像出力画素数	1280(H) × 720(V)
ユニットセルサイズ	2.8 μm(H) × 2.8 μm(V)
フレームレート	30fps
走査方式	プログレッシブスキャン方式
同期方式	内部同期
映像出力	VBS:1.0p.p / 75 Ω
最低被写体照度	0.5Lux(F1.4)
S/N比	45dB
AWB	AUTO
AGC	AUTO
シャッター	AUTO
レンズ	ラインナップ f=4mm/f=6mm/f=8mm/f=12mm/f=16mm
電源電圧	電源重畳
消費電力	1.2W
外形寸法(ボード)	29(H)×29(W)×29(D)mm(三脚アダプター無)
重量	約85g
動作温度	-10℃～+50℃
動作湿度	20～80%(非結露)

MOSWELL

<https://www.moswell.co.jp>
E-mail: sales@moswell.co.jp

株式会社モスウェル

〒220-0043 横浜市西区御所山町7-15

TEL 045-334-7462(営業直通)

FAX 045-334-7463

販売店